

## Kudy? Kam? Za kým? ... aneb jak nezabloudit na pracovištích Magistrátu města Mladá Boleslav

### Vážení občané,

toto číslo BAKOVSKA je mimořádné, nejen svým obsahem, ale i tím, že je distribuováno zdarma do každé domácnosti. Má to své opodstatnění - na prahu letošního roku se prakticky všech občanů v našem státě dotkly a v budoucnu budou dotýkat změny, ke kterým došlo v rámci II. fáze reformy státní správy.

Ke dni 31.12.2002 totiž došlo k ukončení činnosti okresních úřadů a jejich úkoly byly zákonnými předpisy přeneseny na obce s rozšířenou působností, krajské úřady, na územní správní úřady a na ústřední správní úřady.

Město Bakov nad Jizerou bylo na základě rozhodnutí zastupitelstva a následně zákona č. 314/2002 Sb., a jeho prováděcí vyhlášky ministerstva vnitra ČR č. 388/2002 Sb., o stanovení správních obvodů zařazeno pod správní obvod Magistrátu města Mladá Boleslav.

### Co to znamená pro naše občany ?

To, že věci, které dříve vyřizovali na Okresním úřadě v Mladé Boleslavi nebo na jeho odloučených pracovištích (např. dávky státní sociální podpory v Mnichově Hradišti) budou jednotně vyřizovat na Magistrátu města Mladá Boleslav.

### Pouze Finanční úřad v Mnichově Hradišti je i nadále pro naše občany správním úřadem.

Abychom Vám alespoň trochu pomohli, přinášíme v tomto čísle stručné mapky jednotlivých objektů a číselný seznam kanceláří a tam, kde si myslíme, že je to pro Vás – občany důležité, připojujeme též telefonní číslo. Barevné snímky s detailními popisy najdete ve vývěskách a na webových stránkách města ([www.bakovnj.cz](http://www.bakovnj.cz)).

### Úřední hodiny jsou ve všech provozních budovách stejné - pondělí a středa od 8 do 12 a od 13 do 17 hodin.

Jsme si vědomi toho, že ze začátku může tato nová situace přinést pro některé občany (zejména starší) orientační problémy, ale v případě potřeby rádi pomůžeme i my na našem úřadě a pokusíme se zajistit kontakt občana s potřebným odborem na magistrátu.

## Objekt v Havlíčkově ulici čp. 1307 (za Dallasem)

V této budově je **odbor dopravy a silničního hospodářství**, který má **oddělení dopravně správních agend (evidence vozidel, řidičské průkazy)**, speciální stavební úřad ve věcech místních a veřejně přístupných účelových komunikací a také oddělení správy dopravy a silničního hospodářství, tedy podobný speciální stavební úřad silnic II. a III.

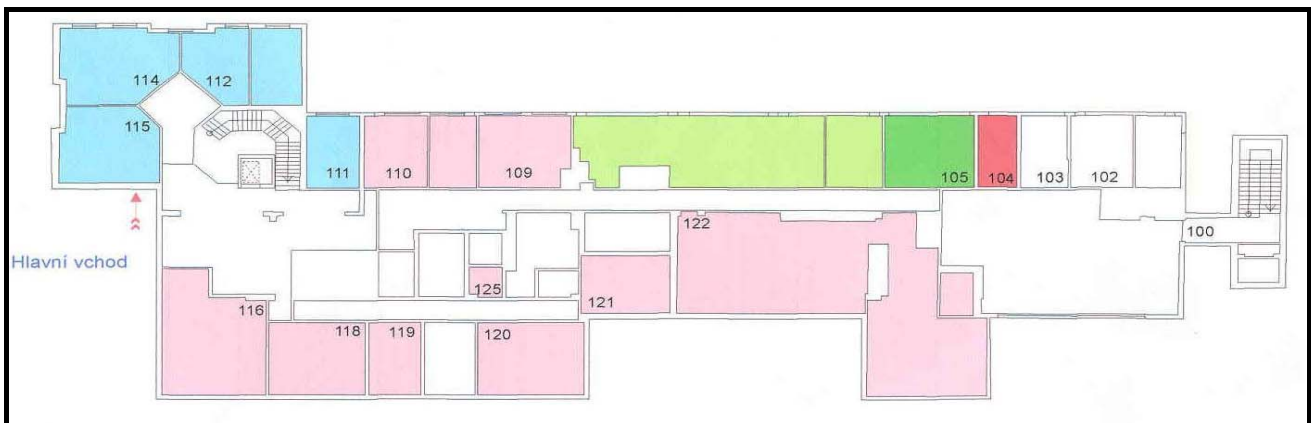
třídy. Dále zde najdete odbor rozvoje regionu, kde kromě stejnojmenného oddělení je i odd. kulturních památek (přenesená působnost) a propagace.

109 řidičské průkazy (326 324 916)

116 dovozy vozidel (326 328 507)

122 evidence vozidel (326 328 130)

104 pokladna



## Komenského náměstí čp. 61 (objekt městské radnice) – ústředna t.f.č. 326 715 111

Zde najdete **primátora** (1. patro) i jeho dva náměstky (2. patro) a rovněž **tajemnici magistrátu** (1. patro).

V přízemí je odbor bytového hospodářství, který spravuje bytový i nebytový fond města, dále zde najdete část správního odboru - **evidence obyvatel, občanské průkazy, cestovní doklady**, ale také **ústřednu s podatelnou a komisi k projednávání přestupků**.

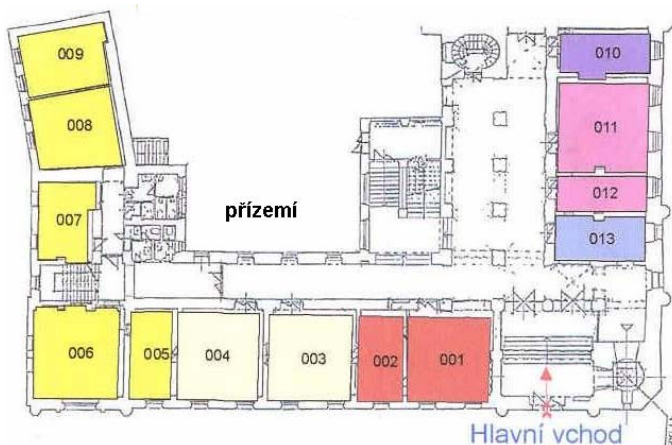
**Žádost o vydání občanského průkazu či cestovního pasu si můžete i nadále podat na matrice MěÚ v Bakově nad Jizerou.**

V 1. patře, je sekretariát magistrátu, **matrika**, pokladna, hospodářská správa, dále obřadní síň a velká i malá zasedací síň.

Ve 2. patře má správní odbor kancelář civilní obrany a požární ochrany, je zde personalistika, **dopravní přestupky** a oddělení informatiky (správce počítačové sítě). Sídli zde rovněž odbor správy majetku města.

Ve 3. patře, kam je přístup buď zadním schodištěm nebo výtahem, je ekonomický odbor (rozpočet a financování, účetnictví, místní poplatky), právní oddělení, útvar interního auditu, kontrola a redakce Boleslavanu.

V přilehlé věži zůstává v podstatě na svém místě odbor rozvoje města (rozvoj města a územní plán, investice, koncepce a údržba zeleně, útvar architekta města) a stavební odbor (vydává stavební povolení).

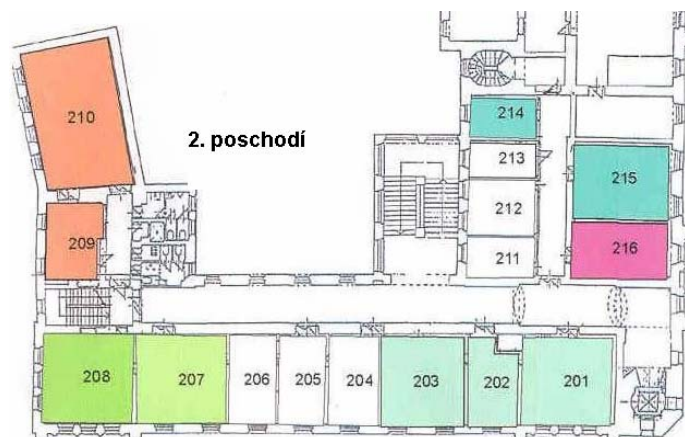
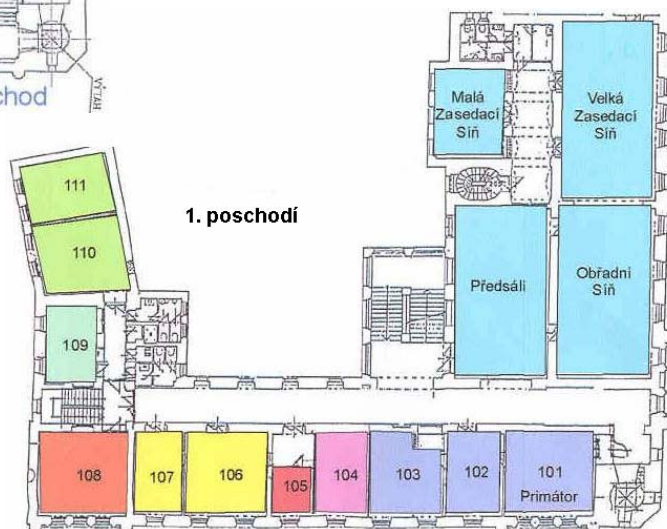


### přízemí:

001-002	bytový odbor	326 715 551
003-004	evidence obyvatel	326 715 242
006	občanské průkazy	326 715 307-9
008	cestovní doklady	326 715 304-6
011-012	přestupková komise	326 715 266
013	podatelna	326 715 112

### 1. poschodí

101-104	vedení města	326 715 111
105	pokladna	
106-107	matrika	326 715 221
108	hospodář. správa	326 715 272
109	správní odbor	326 715 202
110-111	přestupky	



### 2.poschodí

201-202	náměstci primátora	
205-206	dopravní přestupky	326 715 334-6
208	personalistika	326 715 253
209-210	správa majetku	326 715 401
214-25	informatika	
216	civilní a požární ochrana	

### 3.poschodí

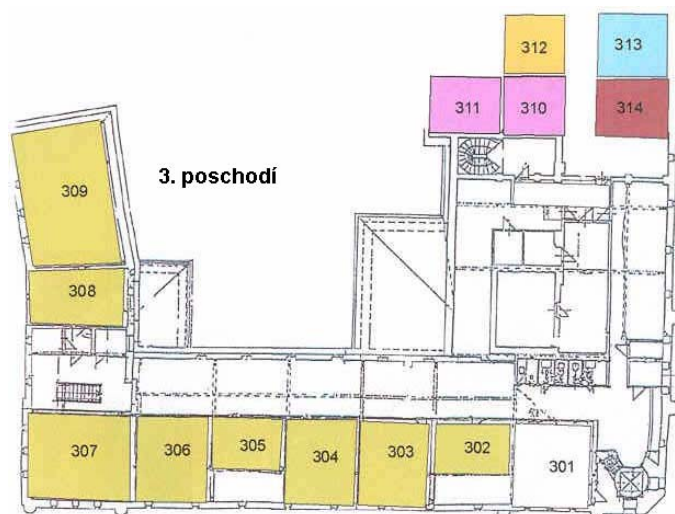
302-309 ekonomický odbor

310-311 interní audit

312 kontrola

313 Boleslavan

314 právní oddělení



## Staroměstské náměstí 69 a 70 (budova bývalého OkÚ)

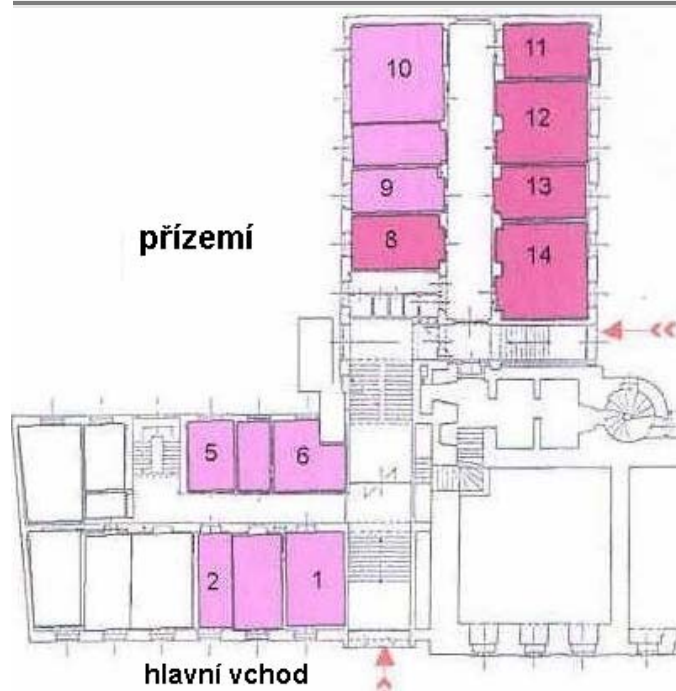
Tato budova má dva vchody. V přízemí je část **odboru sociálních věcí** (dveře 1 - 9), který má další pracoviště v 1. patře (dv. 25 - 33). Je zde **oddělení dávek sociální péče**, dále **péče o rodinu a dítě**, **sociálně právní prevence** a také **komise pro sociálně právní ochranu dětí**. Odbor **státní sociální podpory** se stejnojmenným oddělením a odd. ekonomiky a správních agend najdete jak v přízemí (dv. 8 - 14), tak v 1. patře (15 - 19).

V 1. patře je rovněž velká i malá zasedací síň.

V 2. patře je odbor **služeb města** (což je část bývalého odboru KHP), který spravuje městské lesy, hřbitovy, místní komunikace, veřejná prostranství,

veřejná osvětlení, skládky odpadu a mobiliář města (nyní dv. 38 - 42). Je zde nyní rovněž **odbor školství, kultury, tělovýchovy a zdravotnictví**, který má dvě oddělení - školství a provozní (dv. 44 a 47 - 55).

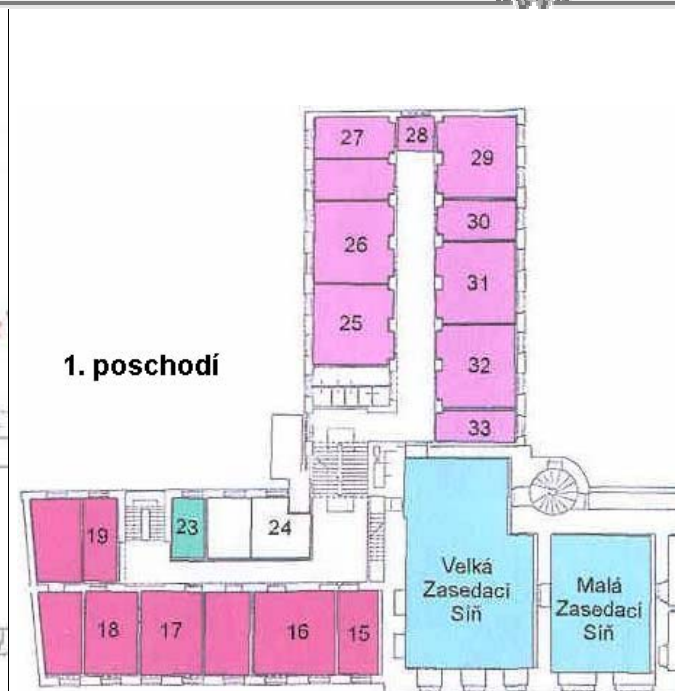
Ve 3. patře zůstává na původním místě **odbor životního prostředí** (ochrana přírody a myslivost, ochrana ovzduší a nakládání s odpady, vodní hospodářství, zemědělství a lesnictví). V tomto patře je nyní **živnostenský odbor** s odděleními registrace, kontroly a živnostenského rejstříku (dv. 58 - 65). Bývalý okresní ŽO je spojen s městským.



### přízemí:

1-6,9-10 odbor sociálních věcí

8,11-14 odbor státní sociální podpory



### 1.poschodí

15-19 odbor sociálních věcí

23 informatika

25-33 odbor státní sociální podpory

### dávky soc.péče

„A“	pí. Hradiská	326 716 194
„B-C“	pí. Pažoutová	326 716 129
„D-H“	pí. Koucká	326 716 129
„Č,L,M“	pí. Kuchtová	326 716 129
„N-S“	pí. Heřmanská	326 716 130
„CH-K“	pí. Janigová	326 716 127
„T-Ž“	pí. Kellerová	326 716 153

staří a postižení občané – pí Hanušová 326 716 129  
přísp. zdrav. postiž. - pí. Bišková 326 716 195  
odd.péče o dítě - 326 716 173-4, 326 716 178-180

### státní sociální podpora:

ved. oddělení: 326 716 171  
metodik SSP: 326 716 193  
326 716 176

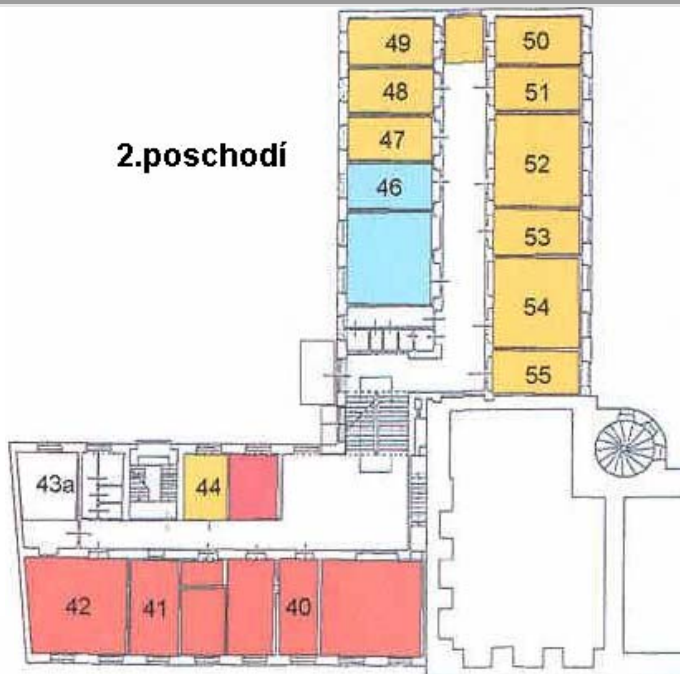
### 2.poschodí:

40-42	odbor služeb města
44, 47-55	odbor školství, kultury a tělovýchovy detašované pracoviště MěÚ Mnichovo Hradiště odbor Životního prostředí

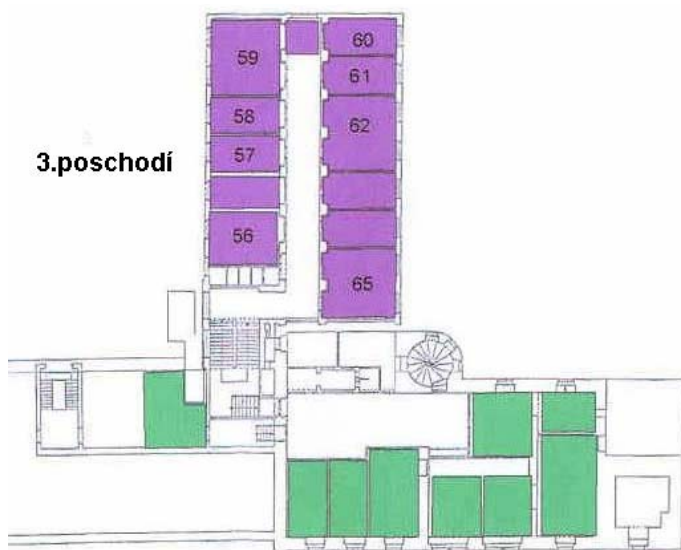
### odbor školství, kultury a tělovýchovy:

ved. odboru	326 716 236
oddělení školství	326 716 167
	326 716 235
	326 716 237
oddělení provozu škol.	326 716 160-2
civilní služba	326 716 149
kultura a zdravot.	326 716 165-6

### **2.poschodí**



### **3.poschodí**



### 3.poschodí

56-65 živnostenský odbor  
ostatní odbor životního prostředí

### Živnostenský odbor:

ved. odboru	326 716 126
ved. kontrolního oddělení	326 716 120
odd. registrace	326 716 123
	326 716 140-1

### Životní prostředí:

ved. odboru	326 716 100-1
odd. odpadů	326 716 102
	326 716 106
vodní hospodářství	326 716 104-5
ochrana přírody, myslivost,	
lovecké lístky	326 716 103
odd. zemědělství, lesnictví	326 716 110

### **Tak a jsme u konce.**

Doufáme, že Vám výše uvedený přehled bude „k něčemu dobrý“, že Vám pomůže lépe se zorientovat v „úřadovém labyrintu“. Snažily jsme se na problematiku dívat Vašima očima, nikoli svými, jelikož každý z nás začne časem trpět „profesní slepotou“ a to, co nám připadá samozřejmé, může pro Vás být těžko řešitelné. Proto, jak jsme uvedly již v úvodu, když narazíte na problém a nebudete si vědět rady, obraťte se na pracovníky našeho úřadu,

kteří Vám rádi pomohou, pokud to bude v jejich silách.

P.S. V příloze BAKOVSKA se zabýváme problematikou České spořitelny a.s. a uvádíme na pravou míru informace o mateřské škole a městské knihovně.

Jaroslava Čermáková, Magdalena Bulířová