



MĚSTO BAKOV NAD JIZEROU

Mírové náměstí 208, 294 01 Bakov nad Jizerou

VÝBĚROVÉ ŘÍZENÍ

ve věci zakázky malého rozsahu zadávané
mimo režim zákona o veřejných zakázkách

čj.: Maj/1636/2010

č.ev. 5133/2010

I. Název a pořadové číslo výběrového řízení

Název Výměna oken, dveří v bytovém domě čp. 875, ulice Družstevní, Bakov nad Jizerou

poř.č. M/026/2010

II. Identifikační údaje o zadavateli

Název: Město Bakov nad Jizerou
Sídlo: Mírové nám. 208, 294 01 Bakov nad Jizerou
IČ: 00237418
Osoba jednající: Mgr.Jana Štěpánová, starostka města
Tel.: 326 781 116
Fax: 326 781 207
E-mail: vyberovarizeni@bakovnj.cz

III. Charakter výběrového řízení

Vzhledem k výši předpokládané hodnoty zakázky se jedná o zakázku malého rozsahu, kterou v souladu s ustanovením § 18 odst. 3 zákona č. 137/2006 Sb., o veřejných zakázkách (dále jen „ZVZ“), není zadavatel povinen zadávat podle tohoto zákona, je však povinen dodržet zásady uvedené v § 6 ZVZ, tedy zásady transparentnosti, rovného zacházení a zákazu diskriminace.

K předložení nabídek bude v rámci zachování shora uvedených zásad vyzváni 3 dodavatelé, zabývající se předmětem plnění. Dále bude poptávka zveřejněna na webových stránkách města.

IV. Předmět výběrového řízení

Předmětem výběrového řízení je výměna oken, dveří v celém bytovém domě čp. 875, Bakov nad Jizerou (specifikace - viz příloha č. 1, 2, 3, 4, pohled).

Zadavatel požaduje:

- demontáž starých oken, dveří,
- výměnu oken, dveří,
- zednické zapravení,
- barva oken, dveří bílá,
- poštovní schránky 9 ks – budou zabudovány do vstupních dveří,
- parapety vnitřní plastové bílé,
- parapety venkovní Al bílé – nutno počítat se zateplením pláště budovy (cca 120 mm),
- mezi okny (pohled jihozápadní) bude sloupek tl. 45 cm,
- likvidace veškerého odpadu.

Kontaktní osoba: Blanka Reslová

Telefon: 326782917

V. Doba a místo plnění

Doba plnění: Do 30.4.2011

Místo: Bakov nad Jizerou, Družstevní 875

VI. Kvalifikační předpoklady a jejich prokázání

Doklad o oprávnění k podnikání, vč. výpisu z Obchodního rejstříku (je-li zapsán), ne starší 3 měsíců.

Prohlášení firmy, že má oprávnění realizovat (tzv. zelené stavby) financované dotačním titulem ministerstva životního prostředí.

VII. Minimální obsah nabídky

Nabídka musí obsahovat uvedení jednotkových cen a cen u jednotlivých částí zadání.

Nabídka dále bude obsahovat údaje o dodavateli v tomto členění:

- obchodní jméno
- právní forma (a.s., s.r.o., fyz. os., apod.)
- sídlo uchazeče
- číslo telefonu a faxu, e-mailová adresa
- kontaktní osoba
- reference

VIII. Způsob hodnocení nabídek

Nabídky budou hodnoceny především podle výhodnosti nabízených služeb.

Cena bude vyčíslena jak bez DPH, tak s DPH.

IX. Pravidla pro podání nabídek

Forma: Nabídky budou podány písemně v uzavřených obálkách (na přelepech razítko a podpis dodavatele) a označeny takto:

- Název výběrového řízení
- Pořadové číslo výběrového řízení
- Název a sídlo zadavatele
- Nápis: „Neotvírat, výběrové řízení.“

Způsob:

- poštou na adresu zadavatele
- osobně na podatelnu MÚ

Lhůta do: **10.12.2010** **do** **10.00** **hod.**

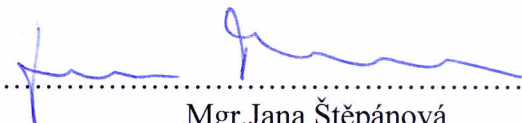
X. Ostatní skutečnosti

Dodavatel je svou nabídkou vázán po dobu 30 dnů po podání nabídky. Do této doby zadavatel rozhodne o výběru nejvhodnější nabídky a výsledek oznámí.

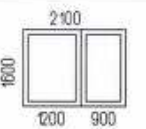
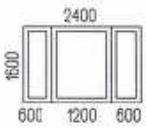
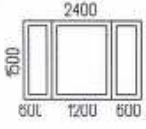
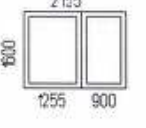
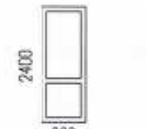
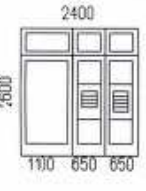
Zadavatel si vyhrazuje právo změnit podmínky výběrového řízení nebo výběrové řízení kdykoliv zrušit, případně nevybrat žádného dodavatele.

V Bakově nad Jizerou, dne 24.11.2010

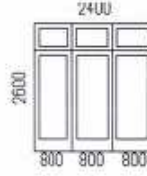
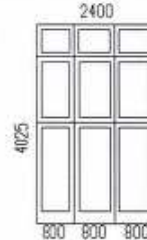
MĚSTO BAKOV NAD JIZEROU
Mírové náměstí 208
294 01 Bakov nad Jizerou
⑥


Mgr. Jana Štěpánová
starostka města

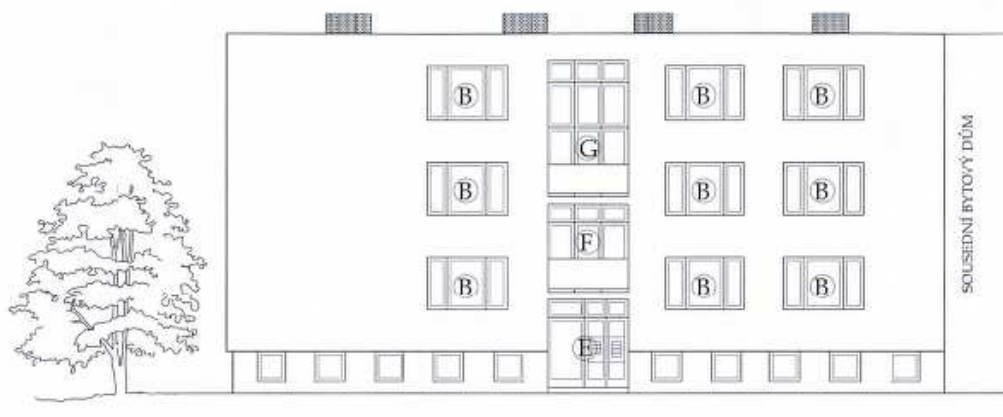
PŘÍLOHA č. 1

Ozn.	Schéma	Popis	1. PP	1.NP	2.NP	3.NP
A		Dvojkřídlé okno otevíravé, jedno křídlo otevíravé a sklápěcí. Zasklení zolačním trojsklem 2100 x 1600 Plastové profily $u_w = 0,9W/m^2K$	-	3	3	3
B		Třídílné okno otevíravé, jedno křídlo otevíravé a sklápěcí. Zasklení zolačním trojsklem 2400 x 1600 Plastové profily $u_w = 0,9W/m^2K$	-	5	5	5
B1		Třídílné okno otevíravé, jedno křídlo otevíravé a sklápěcí. Zasklení zolačním trojsklem 2400 x 1500 Plastové profily $u_w = 0,9W/m^2K$	-	1	1	1
C		Dvojkřídlé okno otevíravé, jedno křídlo otevíravé a sklápěcí. Zasklení zolačním trojsklem 2155 x 1600 Plastové profily $u_w = 0,9W/m^2K$	-	2	2	2
D		Balkonové dveře křídlo otevíravé a sklápěcí. Zasklení zolačním trojsklem 900 x 2400 Plastové profily $u_w = 0,9W/m^2K$	-	2	2	2
E		Vchodové dveře otevíravé, dvě křídla pevná s postovními schránkami, Nadsvětlíky pevné Zasklení izolačním dvojsklem DITERM 2400/2100+500 kování - madlo-klíka Hliníkové profily Samozavírač $u_w = 1,4W/m^2K$	mezipodesta	1		
SOUČINĚTEL PROSTUPU TEPLA NOVÝCH VÝPLNÍ OTVORŮ - OKNA (RÁMY + SKLENĚNÉ VÝPLNĚ): $u_w = 0,9W/m^2K$ SOUČINĚTEL PROSTUPU TEPLA NOVÝCH VÝPLNÍ OTVORŮ - VSTUPNÍ DVEŘE (RÁMY + SKLENĚNÉ VÝPLNĚ): $u_w = 1,4W/m^2K$						

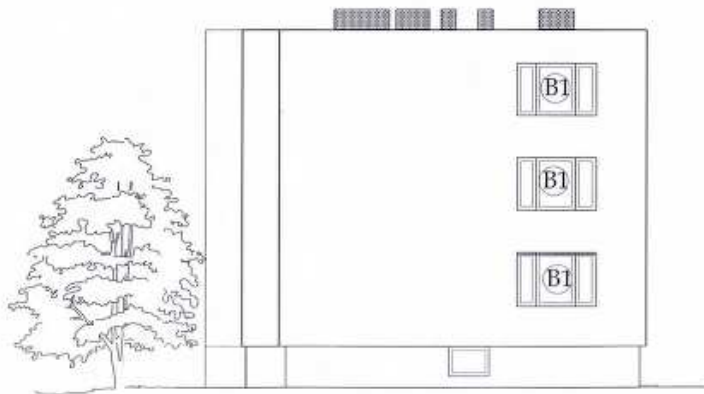
PŘÍLOHA č. 2

Ozn.	Schéma	Popis	1. PP	1.NP	2.NP	3.NP
F		Podestavá balkonová stěna, dvě křídla pevná, jedno otevíravé a sklápěcí, Nadsvětlíky pevné Zasklení izolačním dvojsklem DITERM 2400/2100+500 kování - madlo-klíka Plastové profily $u_w = 1,4W/m^2K$		1.NP 2.NP mezipodesta	1	
G		Podestavá balkonová stěna, dvě křídla pevná, jedno otevíravé a sklápěcí, Nadsvětlíky pevné Zasklení izolačním dvojsklem DITERM 2400/2100+1325+600 kování - madlo-klíka Plastové profily $u_w = 1,4W/m^2K$			2.NP 3.NP mezipodesta	1
SOUČINĚTEL PROSTUPU TEPLA NOVÝCH VÝPLNÍ OTVORŮ - OKNA (RÁMY + SKLENĚNÉ VÝPLNĚ): $u_w = 0,9W/m^2K$ SOUČINĚTEL PROSTUPU TEPLA NOVÝCH VÝPLNÍ OTVORŮ - VSTUPNÍ DVEŘE (RÁMY + SKLENĚNÉ VÝPLNĚ): $u_w = 1,4W/m^2K$						

POHLED SEVEROVÝCHODNÍ



POHLED JIHOVÝCHODNÍ



POHLED JIHOZÁPADNÍ

